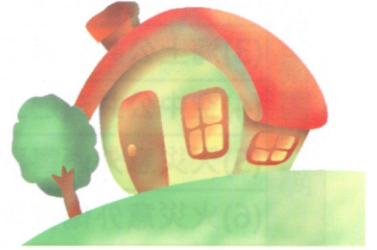


重要公告請詳讀，立即享有優惠福利

職業工會專屬

高雄美濃地震殃及台南大樓倒塌死傷慘重，造成多少溫馨家庭破滅，所以馬雲：『有遠見的人都會買保險！千萬不要讓自己賺的錢最後全成了醫療費』。所以愛你自己也愛你家人，趕快買一份保險。



工會提供一天 7 元(會員月繳 200 元)低保費高保障意外險，讓生活獲得更好的保障。

參加方式：

欲參加之會員或家屬請填寫資料，並至工會或服務處辦理繳費。

說明：年滿 15 至 70 歲皆可投保，保障內容請詳見背面說明。
當月 20 日前繳費之會員，保障於次月 1 日生效，保障多多請踴躍投保。

~歡迎來電洽詢~

✂

『職業工會意外團體保險加保資料表』

會員編號	會員姓名	出生	身分證號		
填表日期	聯絡電話	住家：	手機號碼：		
關係	姓名	出生	身分證號	工作性質	保費金額
配偶					
子女					
子女					
父					
母					